



**KOLLMER**  
Bohr und Tiefbau GmbH





# Seit 70 Jahren

Qualität, Termintreue, Zuverlässigkeit, Flexibilität  
und innovatives Arbeiten

Die Kollmer Bohr und Tiefbau GmbH ist ein mittelständisches Bau-  
unternehmen, welches von der Familie Kohl geführt wird. Mit unseren  
190 Mitarbeitern sind wir im süddeutschen Raum unterwegs und  
wickeln Projekte sowohl im innerstädtischen, als auch im ländlichen  
Raum ab.

## Unsere Stärken

Unsere Haupttätigkeitsfelder sind  
der erdverlegte Rohrleitungsbau  
und der Tiefbau im Allgemeinen.

Wir bauen Wasserleitungen, Fern-  
wärme- und Fernkälteleitungen,  
Gasleitungen, Kanäle, Stromleitun-  
gen, Telekommunikationskabel in-  
klusive Montage von Glasfaser- und  
Kupferkabeln. Neben den klassi-  
schen Tiefbau Methoden sind wir

seit über 60 Jahren einer der Pio-  
niere in den grabenlosen Bauwei-  
sen. Dazu gehört Pressbohren bis  
DN1200, Spülbohren bis DN600 in  
allen Böden und Grabenfräsen.  
Auch in der Sanierung von Leitun-  
gen haben wir bereits viele Projekte  
abgearbeitet. Selbstverständlich ist  
der klassische Straßenbau im Rah-  
men von Dorfsanierungen ebenso  
Teil unseres Leistungsspektrums.

Wir sind hochgradig zertifiziert  
durch anerkannte Stellen wie dem  
DVGW, dem AGFW und dem Ka-  
belleitungstiefbau RAL. Bei vielen  
Kunden mit einem hohen Maß an  
Qualitätsanforderungen sind wir  
präqualifiziert und ein sogenannter  
„preferred supplier“. Hierzu zählen  
zahlreiche Stadtwerke, Energie- und  
Telekommunikationskonzerne.

Zusammen mit unseren Mitarbei-  
tern sind wir stets um innovative  
und qualitativ hochwertige Arbeit  
für unsere Auftraggeber bemüht.  
Neben dem unternehmerischen Er-  
folg zählen für uns im gleichen Maße  
die Arbeitssicherheit, die Mitarbei-  
terzufriedenheit und die Freude an  
unserem Handwerk. Wir bauen auf  
das Können und die Motivation un-  
serer hochgeschätzten Mitarbeiter  
und sind bestrebt, durch Ausbildung  
und Weiterbildung unser Niveau  
stetig zu steigern.



## Unsere Zertifikate



DVGW-Zertifikat  
DVGW GW 301: W1 / G1



DVGW-Zertifikat  
DVGW GW 302: GN2



DVGW-Zertifikat  
FW 601 nach AGFW



RAL Gütezeichen  
für Kabelleitungstiefbau



Fremdüberwacher  
Kanalbau



TÜV-Zertifikat Schweißen  
DIN EN ISO 3834-3



Geprüfter Fachbetrieb  
nach dem WHG



PQ-VOB 010.010010



B-II Zulassung LGA Zertifikat





# Kabelbau

## Schnell und Kompetent

Der Kabelleitungsbau ist seit Anfang an ein Kerngeschäft der Firma Kollmer. Dabei verlegen wir Kabel und Leerrohrsysteme aller Größen, angefangen von Microkabeln für schnelles Internet direkt ins Haus bis hin zu den großen Stromtrassen. Mit Tiefbau und Montage helfen wir mit, die zwei großen Herausforderungen des deutschen Kabelausbaus zu stemmen:

- A) Ausbau des Glasfasernetzes für das schnelle Internet und zukunftsfähige Kommunikation.
- B) Ausbau des Stromnetzes, bedingt durch den Ausstieg aus der Atomenergie.



## Kabelleitungstiefbau

- Herstellung von Lichtwellenleiter-Backbone-Trassen
- Herstellung von Telekommunikations- und Stromtrassen außerorts und innerorts
- Herstellung von Hausanschlüssen für Strom und Telekommunikation, FTTx und FTTH
- Herstellung von Kabeltrassen entlang von Bundesbahn und Autobahnen
- Querungen von Straßen, Flüssen, Bahn und Autobahnen im Pressbohr- oder HDD-Spülbohrverfahren



## Dokumentation

- Dämpfungsmessung der LWL Kabel mittels OTDR Messgerät
- AFL Dämpfungsmessung von Glasfaserhausanschlüssen (GPON FTTH)
- VDSL-Tester für Bonding, Vectoring u. Gigabit Ethernet
- Kabelfehlerortung
- Vermessung der Tiefbauleistung mittels GPS und Tachymeter
- Dokumentation der Trasse z.B. mittels CAD
- Führen von Tagesberichten und Protokollen gemäß Kundenwunsch

## Kabeleinzug & Montage

- Einblasen von LWL- Kabeln, Microkabeln und Speedpipes
- Einziehen von Kabeln und Mehrfachrohren mit Spillwinde und Protokollierung der Zugkräfte
- Kupfermontage inklusive Umschaltungen
- Glasfasermontage
- Montage von Kabelschränken (z.B. MFG)
- Elektromontagen



## Zertifiziert

nach RAL 932/2 Gütezeichen Kabelleitungstiefbau

Wir sind nach der RAL 962/2 für Kabelleitungstiefbau zertifiziert.

Mit diesem Zertifikat stellen wir für unsere Kunden den Qualitätsstandard zur Verfügung, den sie von uns erwarten dürfen.





# Fernwärmenetze / Fernkältenetze

## Anspruchsvoll und Qualitätsbewusst

Seit vielen Jahren baut die Firma Kollmer Fernwärmenetze im gesamten süddeutschen Raum. Dabei haben wir äußerst anspruchsvolle Trassen für unsere qualitätsbewussten Kunden fristgerecht umgesetzt, sodass pünktlich zur Heizperiode die Wärme ausgeliefert werden konnte.



## Fernwärme

- Bau von KMR Fernwärmeleitungen und Dampfnetzen aller Durchmesser
- Umsetzung komplexer Projekte, oft im innerstädtischen Bereich
- Vom Tiefbau bis hin zum Rohrbau können wir alles aus einer Hand anbieten
- Umsetzung kritischer Bauzeitenpläne mit hohem Qualitätsbewusstsein
- Bau von flexiblen Fernwärmeleitungen



## Fernkälte

- Bau von KMR, Stahl, GFK und Kunststoff Fernkälteleitungen aller Durchmesser
- Umsetzung komplexer Projekte, oft im innerstädtischen Bereich
- Vom Tiefbau bis hin zum Rohrbau können wir alles aus einer Hand anbieten
- Umsetzung kritischer Bauzeitenpläne mit hohem Qualitätsbewusstsein
- Einsatz von Sonderbauweisen wie Flüssigboden



## Zertifiziert

nach AGFW FW 601

Wir sind nach der AGFW FW 601 für Fernwärmerohre aller Durchmesser und Druckstufen für die Werkstoffe Stahl und Kunststoff zertifiziert. Mit diesem Zertifikat stellen wir für unsere Kunden den Qualitätsstandard zur Verfügung, den sie von uns erwarten dürfen.

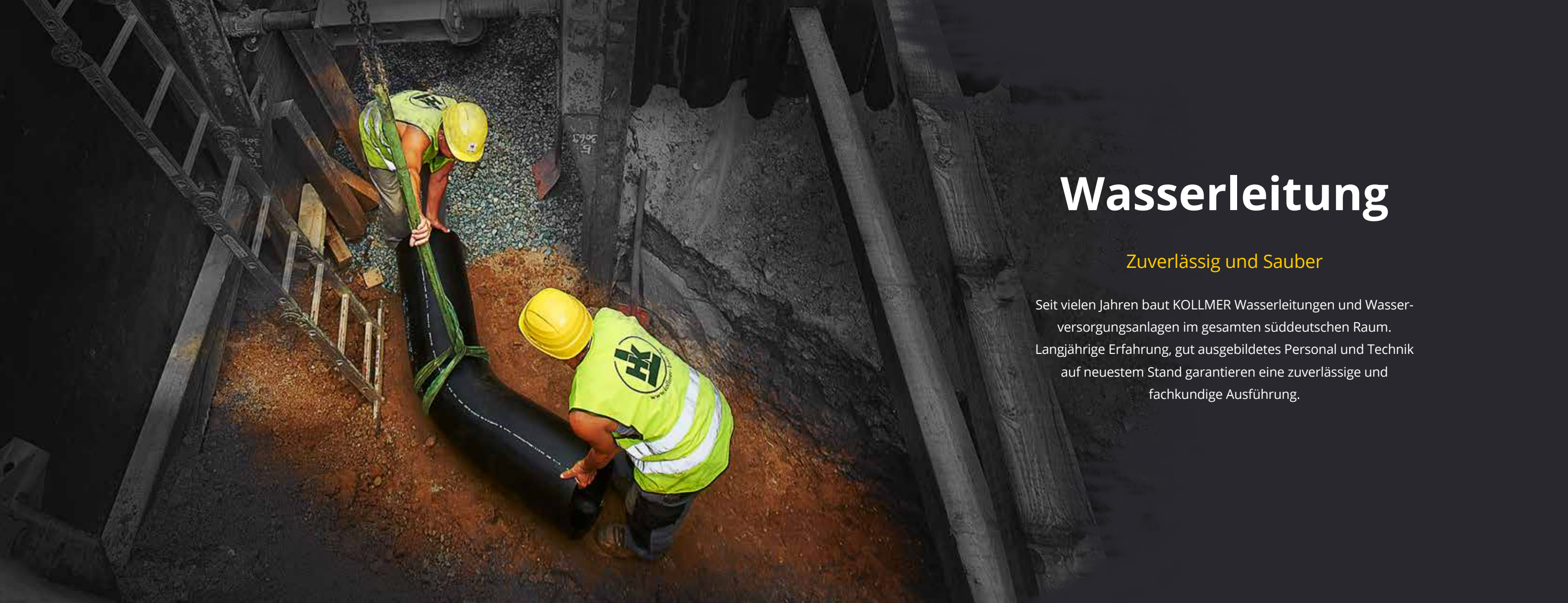




# Wasserleitung

## Zuverlässig und Sauber

Seit vielen Jahren baut KOLLMER Wasserleitungen und Wasserversorgungsanlagen im gesamten süddeutschen Raum. Langjährige Erfahrung, gut ausgebildetes Personal und Technik auf neuestem Stand garantieren eine zuverlässige und fachkundige Ausführung.



## Wasserleitungsbau

- Bau von Wasserleitungen sämtlicher Materialien und Durchmesser
- Umsetzung komplexer Projekte, oft im innerstädtischen Bereich
- Vom Tiefbau bis hin zum Rohrbau können wir alles aus einer Hand anbieten
- Umsetzung kritischer Bauzeitenpläne mit hohem Qualitätsbewusstsein
- Einsatz aller modernen Baumethoden
- Große Sorgfalt betreffend der Hygiene beim Umgang mit dem Lebensmittel Wasser
- Abdrücken und Desinfektion der Leitung

## Zertifiziert

nach DVGW GW301 W1

Die Firma Kollmer ist Mitglied im Rohrleitungsbauverband und zertifiziert nach den strengen Anforderungen des DVGW-Arbeitsblattes GW 301 für den Gas- und Wasser-Rohrleitungsbau in der höchsten Gruppe G1/W1. Mit diesem Zertifikat stellen wir für unsere Kunden den Qualitätsstandard zur Verfügung, den sie von uns erwarten dürfen.

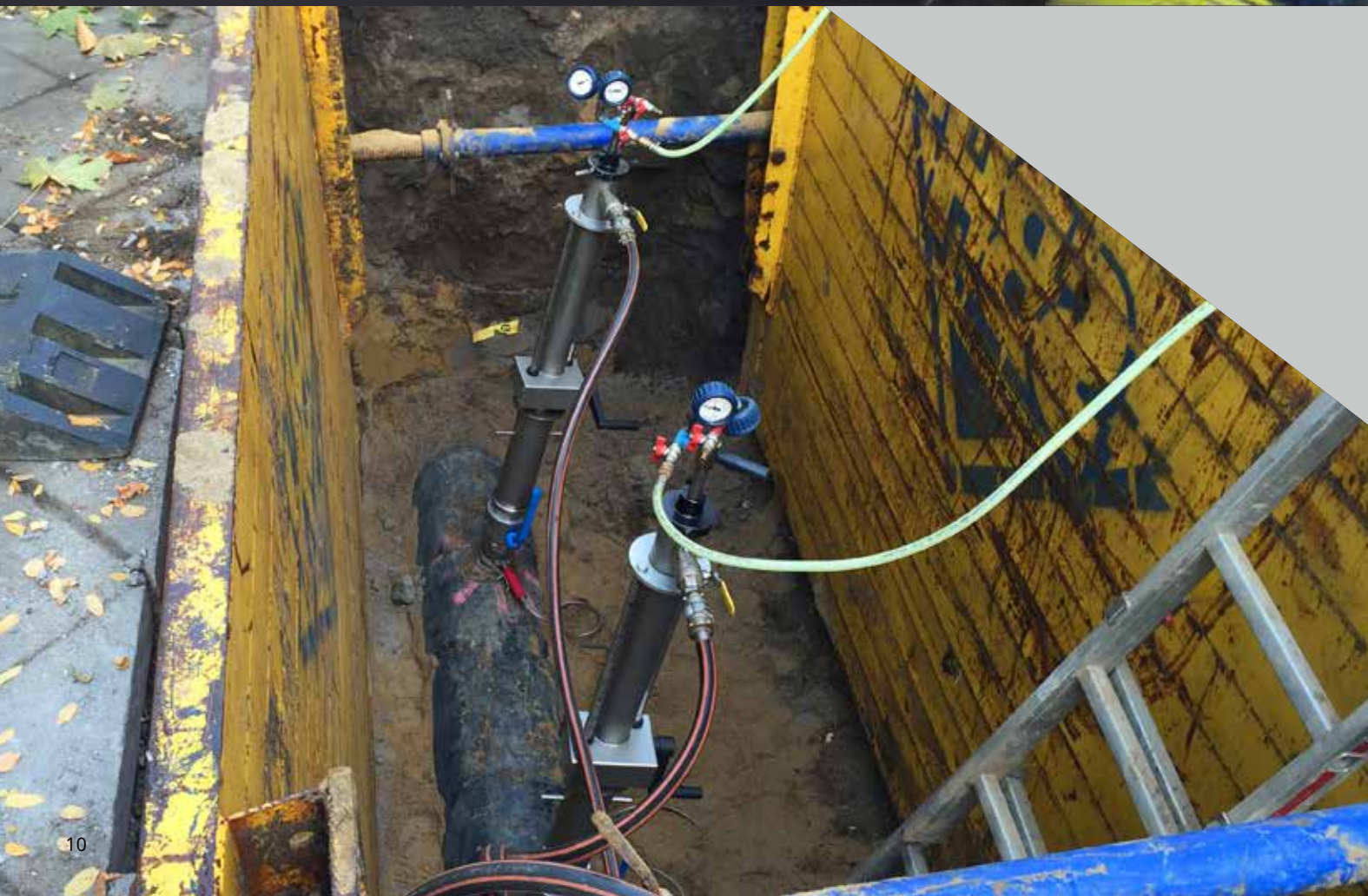




# Gasleitung

## Qualitätsbewusst und Sicher

Seit vielen Jahren baut KOLLMER Gasleitungen im gesamten süddeutschen Raum. Langjährige Erfahrung, gut ausgebildetes Personal und Technik auf neuestem Stand garantieren eine zuverlässige und fachkundige Ausführung.



## Gasrohrleitungsbau

- Bau von Gasleitungen sämtlicher Materialien und Durchmesser
- Umsetzung komplexer Projekte, oft im innerstädtischen Bereich
- Vom Tiefbau bis hin zum Rohrbau können wir alles aus einer Hand anbieten
- Umsetzung kritischer Bauzeitenpläne mit hohem Qualitätsbewusstsein
- Einsatz aller modernen Baumethoden
- Große Sorgfalt im Umgang mit dem Medium Gas
- Abdrücken der Leitung



## Zertifiziert

nach DVGW GW301 G1

Die Firma Kollmer ist Mitglied im Rohrleitungsbauverband und zertifiziert nach den strengen Anforderungen des DVGW-Arbeitsblattes GW 301 für den Gas- und Wasser-Rohrleitungsbau in der höchsten Gruppe G1/W1. Mit diesem Zertifikat stellen wir für unsere Kunden den Qualitätsstandard zur Verfügung, den sie von uns erwarten dürfen.





# Kanalbau

## Unsere Kernkompetenz

Zu den Kernkompetenzen des Unternehmens Kollmer gehört seit vielen Jahren der Kanalbau. Ob Druckleitungen über große Strecken, Ortskanäle mit zugehörigen Bauwerken oder Hausanschlussleitungen - die Firma Kollmer bietet all diese Leistungen aus einer Hand.



## Kanalbau

- Bau von Kanälen sämtlicher Materialien und Durchmesser
- Umsetzung komplexer Projekte, oft im innerstädtischen Bereich
- Verbauprofi auch in großen Grabentiefen
- Umsetzung kritischer Bauzeitenpläne mit hohem Qualitätsbewusstsein
- Einsatz von hydraulischen Anbaugeräten wie Anbauverdichter, Schaufelseparator etc.



## Zertifiziert

### nach KOB Fremdüberwachter Kanalbau

Die Firma Kollmer ist zertifiziert nach Fremdüberwachter Kanalbau für den Geltungsbereich KOB. Verlegung und Prüfung von Abwasserleitungen und -kanälen in offener Bauweise  $\leq$  DN 1200.

Mit diesem Zertifikat stellen wir für unsere Kunden den Qualitätsstandard zur Verfügung, den sie von uns erwarten dürfen.





# HDD Spülbohren

## Zielgenau um die Kurve

Das gesteuerte Horizontalspülbohrverfahren ist eine wirtschaftliche und umweltfreundliche Alternative zur Verlegung von Ver- und Entsorgungsleitungen. Flüsse, Naturschutzgebiete oder Biotope, aber auch Bauwerke werden ebenso problemlos unterfahren, wie Straßen, Autobahnen und Bahnlinien. Wir sind seit 1998 eine der erfahrensten Baufirmen in diesem Bereich.

## Spülbohren in Felsgestein

### HDD Verfahren

- Pilotierung im Fels mittels geknicktem Felsbohrkopf, angetrieben durch ein Doppelgestänge
- Aufweitung mittels Hole Opener bis 600mm
- Härteste Gesteinsinformationen durchbohrbar wie z.B. Granit, quarzitischer Sandstein etc.
- Gesteuerte Bohrungen mit Hilfe modernster Ortungstechnik mit mehreren Frequenzen auch im Fels
- Verwendung verschiedenster Bohrköpfe je nach Geologie angepasst
- Professionelle Anpassung der Bohrsuspension je nach Geologie
- Erstellen von Bohrplänen über CAD nach Einmessung mit GPS
- Dokumentation aller relevanten Parameter der Bohrung
- Hoch geschultes Personal

## Spülbohren im Lockergestein

### HDD Verfahren

- HDD Spülbohrungen von Längen bis zu 600m und Rohrdurchmessern bis Da 600mm
- Moderner Maschinenpark
- Gesteuerte Bohrungen mit Hilfe modernster Ortungstechnik mit mehreren Frequenzen
- Gesteuerte Bohrungen mit kabelgeführter Ortung, auch in kritischen Bereichen
- Verwendung verschiedenster Bohrköpfe je nach Geologie angepasst
- Professionelle Anpassung der Bohrsuspension je nach Geologie
- Hoch qualifiziertes Personal, das manchmal auch unmögliche Bohrungen möglich macht
- Sorgfältiges Erkunden von Fremdsparten zur Festlegung der Bohrachse
- Erstellen von Bohrplänen über CAD nach Einmessung mit GPS
- Dokumentation aller relevanten Parameter der Bohrung

## Zertifiziert

### nach DVGW GW302 GN2

Die Firma Kollmer ist Mitglied im Rohrleitungsbauverband und zertifiziert nach den strengen Anforderungen des DVGW-Arbeitsblattes GW 302 für das steuerbare horizontale Spülbohrverfahren für Gas- und Wasserrohrleitungen nach GW321.

Mit diesem Zertifikat stellen wir für unsere Kunden den Qualitätsstandard zur Verfügung, den sie von uns erwarten dürfen.





# Pressbohren

## Alt aber bewährt

Mit dem Rohrvortrieb im Pressbohrverfahren bohren wir bereits seit 1948  
Rohre von DN 150 bis 1200mm von der Start- bis zur Zielgrube.  
Der Boden wird durch einen Bohrkopf abgebaut und mittels Schnecken  
in die Startgrube gefördert.

Der Rohrvortrieb wird vor allem eingesetzt, um das Aufgraben von hochwer-  
tigen Oberflächen zu vermeiden, bei hohem Verkehrsaufkommen oder dort  
wo das Aufgraben schlicht unmöglich ist. Die grabenlose Bauweise schont  
Ressourcen und vermindert die bei Baumaßnahmen unvermeidlichen  
Beeinträchtigungen.



## Ungesteuerter Rohrvortrieb

### Pressbohren, Rohrrammen, Erdraketen

- Pressbohrung von Rohren DN 150 bis 1200mm bis zu 100m Länge
- Pressbohren von Stahlrohren direkt
- Pressbohren von GFK- Rohren, Steinzeugrohren, Stahlbetonrohren und Kunststoffrohren mittels Interim Stahlrohr
- Herstellen von Sacklochbohrungen
- Pressbohren in allen Lockergesteinen bis zum leichten Fels
- Hoch qualifiziertes Personal bohrt mit 7 verschiedenen Bohranlagen
- Bohren in hartem Fels mittels Imlochhammer
- Herstellen von Pressgruben in großen Verbautiefen
- Verrohren der gepressten Schutzrohre mit Medienleitungen
- Verdämmen zwischen gepresstem Schutzrohr und Medienleitungen
- Mit Erfahrung seit 1948 beherrschen wir als einer der wenigen diese Technik
- weitere Bohrverfahren: Rohrrammen
- Rohrvortrieb mit Rohrramme
- Erdraketen von 50mm bis 200mm Durchmesser



## Gesteuerter Rohrvortrieb

### Pilotbohrverfahren

- Bentonitgeschmiertes Pilotbohrverfahren bis zu 80m Länge
- Trockenes Pilotbohrverfahren bis zu 40m Länge
- Hoch qualifiziertes Personal koppelt die danach folgende Pressbohrung an das Pilotgestänge um diese zu führen





# Leitungssanierung

## Umweltbewusst und Schonend

Im Stadtbereich bedeuten Aufgrabungen auch die Zerstörung von wertvollen Oberflächen und verursachen Verkehrsbehinderung und Unannehmlichkeiten für die Anwohner. Gleichzeitig gibt es aber einen großen Sanierungs- und Erneuerungsbedarf von veralteten Leitungen bei Städten und Kommunen.



## Leistungen

### Gas - Wasser - Abwasser

- Tiefbau komplexer Gruben im Innenstadtbereich in großen Tiefen
- Einziehen von Rohren in alte Rohre mittels Winde (Rohrstranglining)
- Überwachung und Dokumentation der Einziehkkräfte



- Einziehen von Rohren in alte Rohre mittels Spülbohrgerät
- Durchlass-Sanierung mit Hilfe von Pressbohrgerät
- Burstlining
- Verdämmen von Hohlräumen zwischen Liner und altem Rohr



# Grabenfräsen

Wenn es einmal härter wird

Mit unseren Grabenfräsen ist das Verlegen von Leitungen auch bei schweren Böden kostengünstig, schnell und umweltschonend möglich. Durch Lasersteuerung wird die Verlegung im vorgeschriebenen Gefälle gewährleistet.

## Verfahren

- Senkrechte Grabenwände: Erstellung eines Grabens mit senkrechten Wänden und planem Auflager über einen Fräsbalken; der obere Grabenteil kann abgeböscht werden
- Lasergesteuertes Fräsen: Ermöglicht eine Grabensohle mit vorgegebenem Gefälle
- Der Grabenaushub wird über Förderbänder seitlich neben der Fräse ausgeworfen oder kann direkt auf einen LKW befördert werden
- Gewinnung Abdeckmaterial: Über ein anzubringendes Sieb kann aus dem geförderten Boden feinkörniges Material zur Rohrabdeckung direkt aus dem Aushub gewonnen werden.
- Vorsanden: Mittels eines zusätzlich an der Fräse anzubringenden Sandtrichters zum Vorsanden kann über die Grabenfräse ein planes Sandauflager erstellt werden ohne den Graben zu betreten
- Rohreinbringung über Rollen: Gleichzeitiges Verlegen eines vorher ausgelegten und verschweißten Rohrstranges (auch Rohrbündel) über Rollenvorrichtung direkt über die Grabenfräse auf die Grabensohle oder ein Sandauflager
- Nachsandung: Nachsanden des verlegten Rohrstranges ebenfalls als Sandtrichter im Nachspann der Fräse

## Vorteile

- Bodenklassenunabhängiges Verfahren
- Geförderter Boden kann auch bei anstehendem Fels wieder eingebaut werden
- Bodenaufbau wird nur im Grabenbereich gestört
- Schnelleres Aushubverfahren: ca. 200 bis 300 m/Tag sind erreichbar
- Senkrechte Grabenerstellung ab einer Breite von 0,25 m bis 1,07 Meter und einer Grabentiefe bis 3,50 Meter
- bis zu 60 % Zeiteinsparung gegenüber herkömmlicher Bauweise

## Untergrund

- Geeigneter Untergrund: Feste Böden – selbst Fels über 100 MN/m<sup>2</sup> sind möglich (höherer Zahnverschleiß)
- Nicht fräsbar: Fließende Bodenarten
- Notwendige Vorerkundungen sind Lage der Fremdleitungen und Bodenaufschlüsse





# Dorfsanierung und Straßenbau

## Aus einer Hand

Projekte in der Stadt- und Dorfsanierung sind geprägt von einer Vielzahl von Gewerken, die nahezu das gesamte Spektrum tiefbautechnischer Infrastruktur abdecken. Unsere Kunden schätzen dabei, dass wir vom Kanalrohr bis zur Straßendecke nahezu die komplette Maßnahme aus einer Hand bauen ohne größeren Einsatz von Subunternehmern.



## Dorfsanierung und Straßenbau

- Wir verlegen alles was unter die Erde muss, vom Kanal, Wasserleitung, Gasleitung bis hin zu den Kabeln. Als ausgewiesener Profi im Bereich der Telekommunikation können wir auch Montage und Einblasen von Glasfaserleitungen anbieten.



- Über dem frostsicheren Unterbau realisieren wir alle Oberflächenarbeiten vom Pflaster bis zum Asphalt. Sowohl Spielplätze, als auch Denkmaleinfassungen und ähnliches gehören hier dazu. Dabei scheuen wir mit Hilfe unserer modernsten Vermessungsgeräte wie GPS und Robotik Totalstationen keine komplexen Geometrien.







KOLLMER Bohr und Tiefbau GmbH

Marktplatz 8

91281 Kirchenthumbach

☎ +49 (0) 96 47 / 9203-0

📠 +49 (0) 96 47 / 9203-26

✉ info@kollmer-bau.de

💻 www.kollmer-bau.de



HIER SCANNEN  
und einen Blick  
auf unser Image-  
video werfen.